

## Legenda

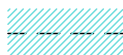
### Stávající vegetační prvky



Listnatý strom



Jehličnatý strom



Nadzemní vedení VN, ochranné pásmo

### Navrhované vegetační prvky



Listnatý strom



Jehličnatý strom




Extenzivní trvalkový šterkový záhon

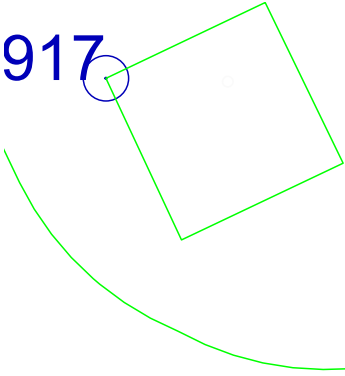


Trávník

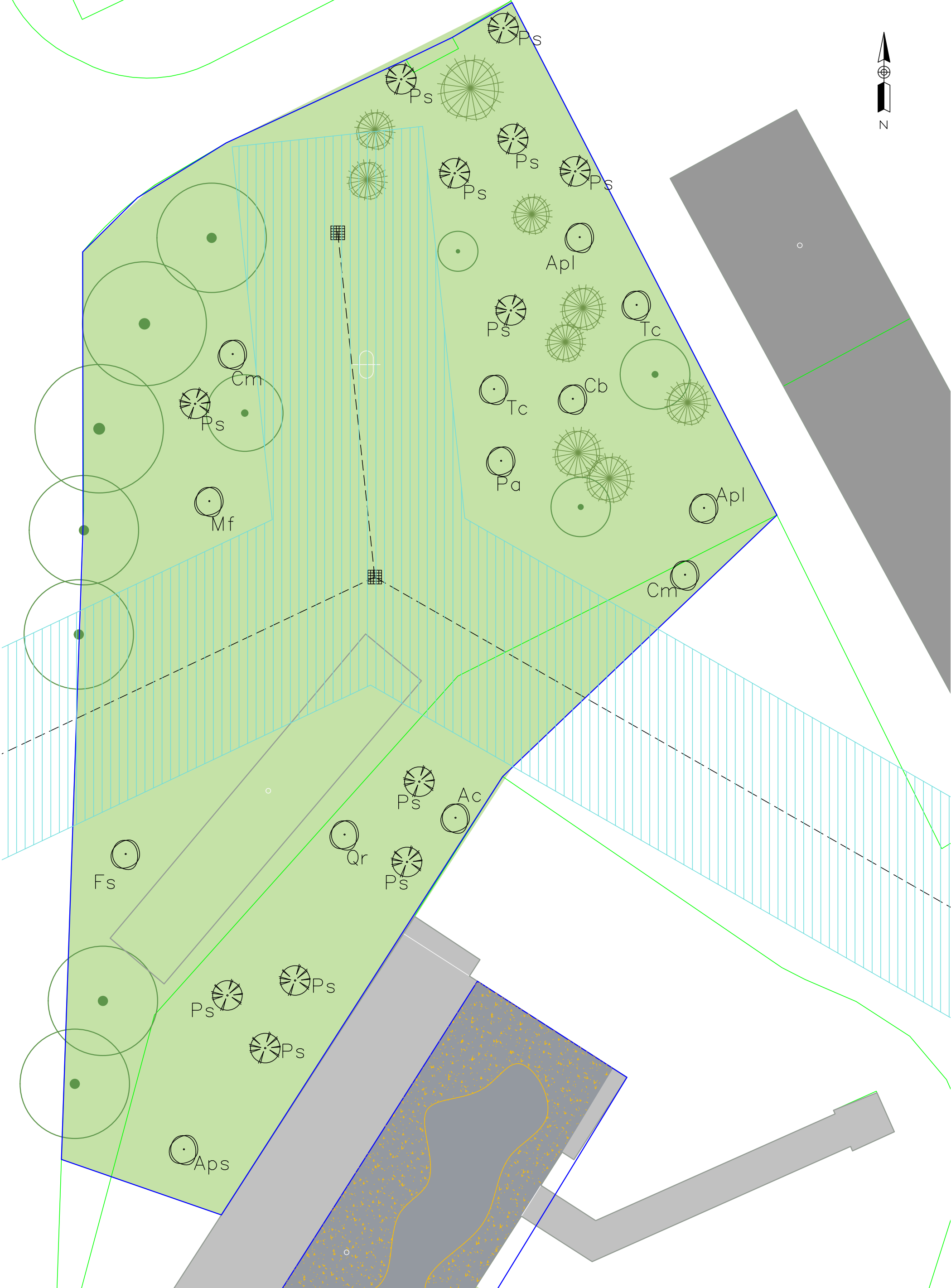
### Seznam navrhovaných stromů

Ozn.	Název taxonu	Počet ks
Ac	Acer campestre	1
Apl	Acer platanooides	2
Aps	Acer pseudoplatanus	1
Cb	Carpinus betulus	1
Cm	Crataegus monogyna	2
Fs	Fagus sylvatica	1
Mf	Malus floribunda	1
Pa	Prunus avium	1
Ps	Pinus sylvestris	12
Qr	Quercus robur	1
Tc	Tilia cordata	2
	Celkem	25

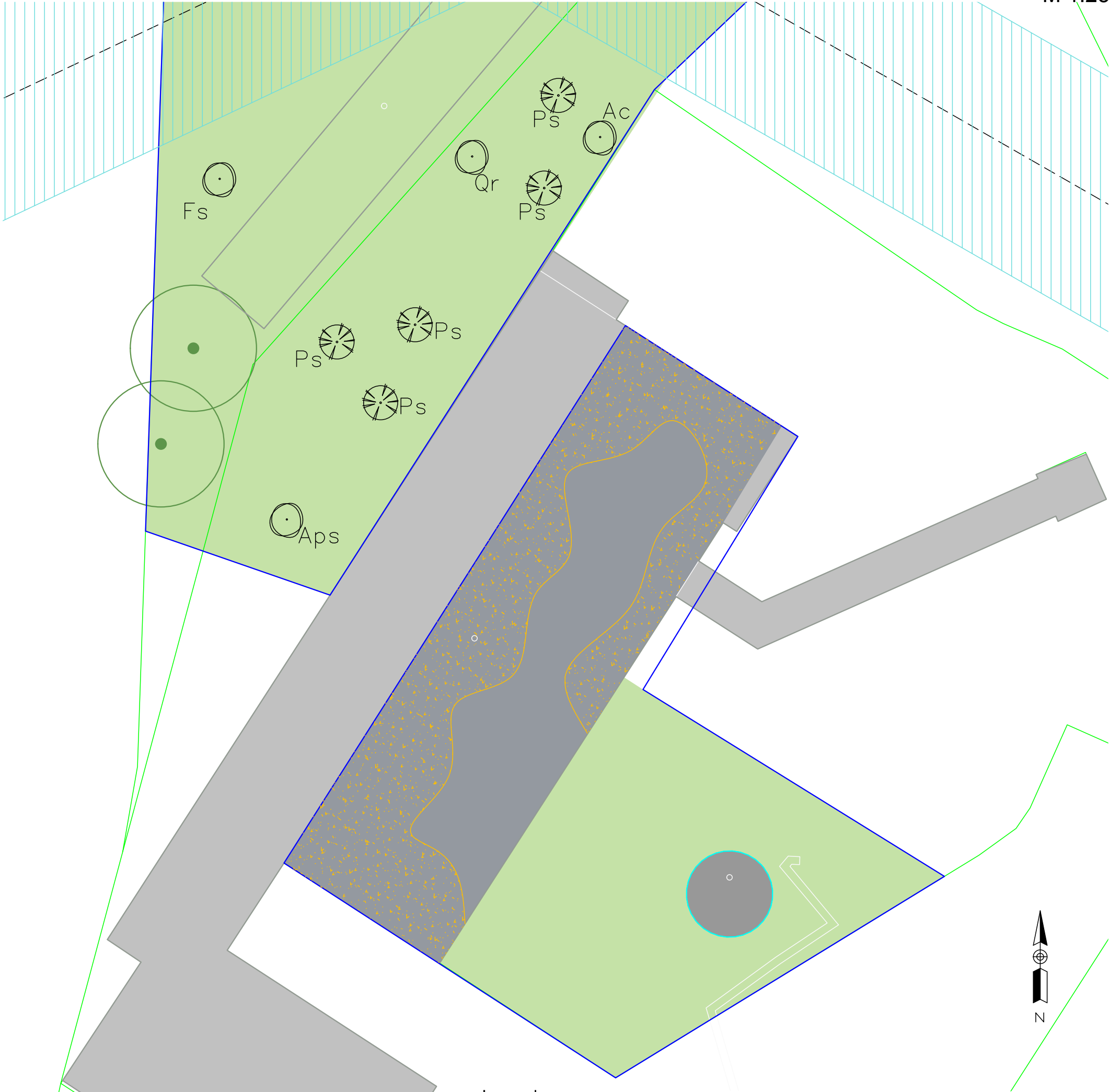
Projektant: Ing. VI. Dufek Ing. T. Prinz, DiS.		Zodpovědný projektant:  Ing. VI. Dufek			
Vypracoval: Ing. VI. Dufek Ing. T. Prinz, DiS. Ing. N. Prinzová, DiS.		Generální projektant:  Ing. VI. Dufek			
Kraj: Karlovarský		MěÚ: Horní Slavkov		Datum 08/2022	
Objednatel Město Horní Slavkov, Dlouhá 634/12, 357 31 Horní Slavkov				Zakázka č.: 2022074	
Akce:  REVITALIZACE BROWNFIELDU VÝTOPNY – VÝCHODNÍ ČÁST, DEMOLICE BUDOV				Stupeň: PDPS	Paré číslo:
SO: 03 SADOVÉ ÚPRAVY				Číslo přílohy:	
Příloha:  Osazovací plán - dřeviny, extenzivní trvalkový záhon				B.7	
				Měřítko: 1:250	
ATELIÉR ZAHRADNÍ A KRAJINÁŘSKÉ ARCHITEKTURY MARIÁNSKÉ LÁZNĚ, kancelář: Tepelská 137/3, 35301 Mar. Lázně Ing. VI. Dufek, tel.: 605 298 827, vl.dufek@seznam.cz; Ing. T. Prinz, DiS., tel.: 606 820 510, prinz@email.cz, Ing. N. Prinzová					



Osazovací plán - dřeviny, extenzivní šterkový trvalkový záhon, severní část  
M 1:250





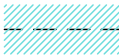
Osazovací plán - dřeviny, extenzivní štěrkový trvalkový záhon, jižní část  
M 1:250





Legenda

Stávající vegetační prvky

-  Listnatý strom
-  Jehličnatý strom

 Nadzemní vedení VN, ochranné pásmo

Navrhované vegetační prvky

-  Listnatý strom
-  Jehličnatý strom

 Extenzivní trvalkový štěrkový záhon

 Trávník

Extenzivní štěrkový trvalkový záhon	
Botanický název	Počet ks
Sedum sexangulare	358
Aurinia saxatilis	89
Aubrieta deltoidea	179
Phlox subulata	268
Stachys byzantina	179
Cerastium tomentosum	179
Antennaria dioica	268
Santolina chamaecyparissus	89
Iberis semperflorens	179
Celkem	1788